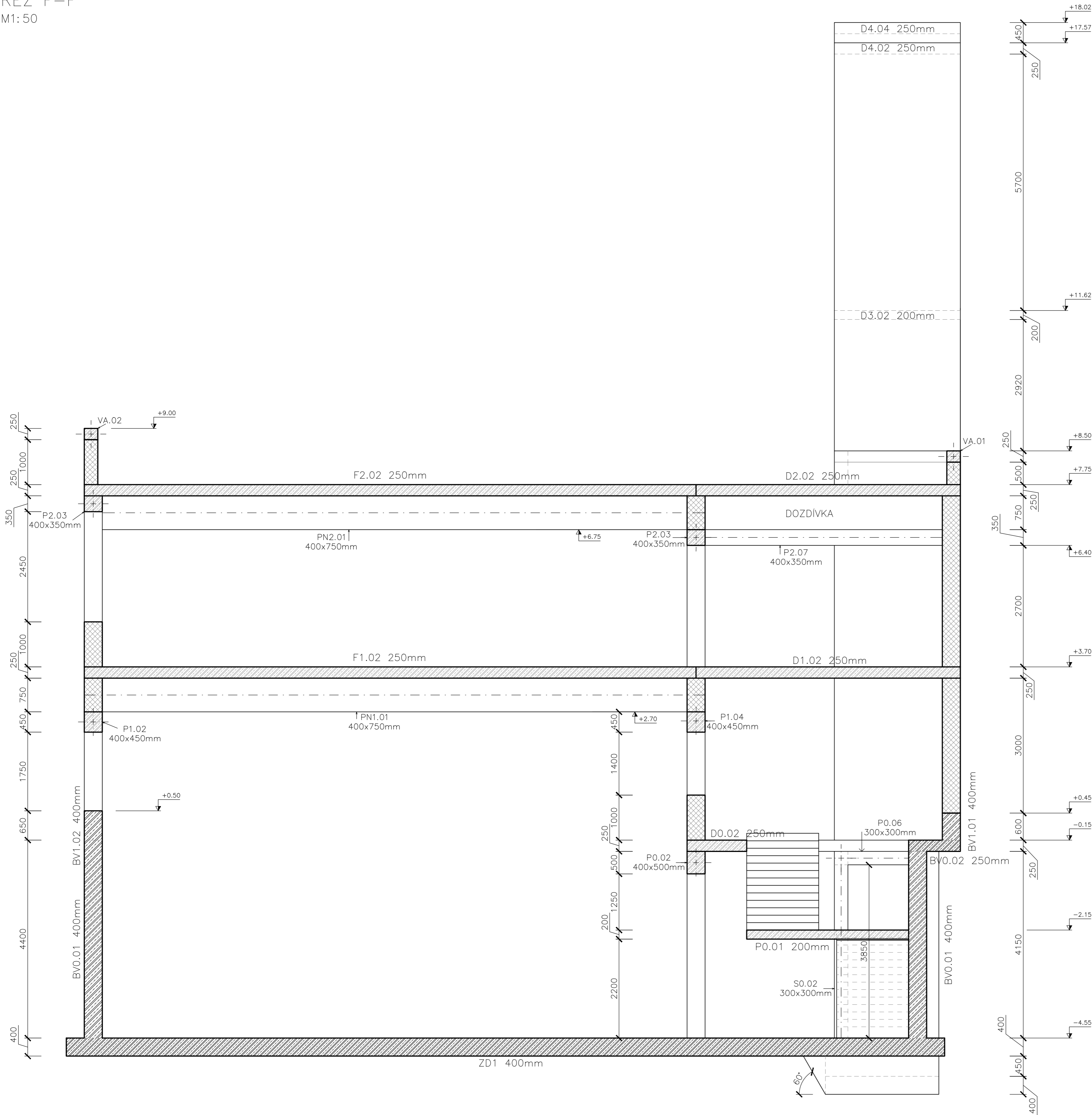
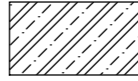



ŘEZ F-F
M1: 50



POZNÁMKY:
1) TENTO VÝKRES NESLOUŽÍ JAKO VÝROBNÍ DOKUMENTACE
2) GEOMETRICKÉ TOLERANCE DLE ČSN EN 13670, VČETNĚ PŘÍLOH G
3) V PŘÍPADĚ NEJASNOSTÍ KONTAKTUJTE STATIKA
4) STUPEŇ VYZTUŽENÍ: DESKA – 2,5%
SLOUP – 3,5%
PRŮVLAK – 4,5%
VĚNEC – 1,0%

 ŽELEZOBETON
 CIHELNÝ BROUŠENÝ BLOK NA CELOPLOŠNĚ LEPIDLO

MATERIÁLY:
BETON C30/37
BETONOVÁ VÝZTUŽ B500B

PROJEKTOVÝ POČÁTEK
0,000 = 226,55 m.n.m.

HLAVNÍ INŽENÝR PROJEKTU	Ing. Miroslav Poláček	 architektura • komplexní stavební projekce W: www.statika-dynamika.cz • T: +420 608 267 712	
SOPOVODNÝ PROJEKTANT	Ing. Miroslav Poláček		
NAVRHL	Ing. Marek Jirásek	AKCE: PŘÍSTAVBA ZÁKLADNÍ ŠKOLA BEROUN – ZÁVODÍ, KOMENSKÉHO 249	
INVESTOR	Město Beroun Husovo nám. 68, 266 01 Beroun		
MÍSTO STAVBY	C. PARCELY: St. 963/1-591/2, 591/24, St. 963/2 KRAJ: Středočeský K.U.: BEROUN	ZAKÁZKOVÉ ČÍSLO GP 17-138-23-4	
OBJEKT	D.1.2 STAVEBNĚ-KONSTRUKČNÍ ŘEŠENÍ		
SO-01	ČLENĚNÍ PD	DATUM 04/2018	FORMÁT 340x1060
ORIGIN VÝKRESU	ŘEZ F-F	STUPEŇ PD DSP	MĚRÍTKO 1:50
		ČÍSLO VÝKRESU D.1.2.2 -14	PÁRE